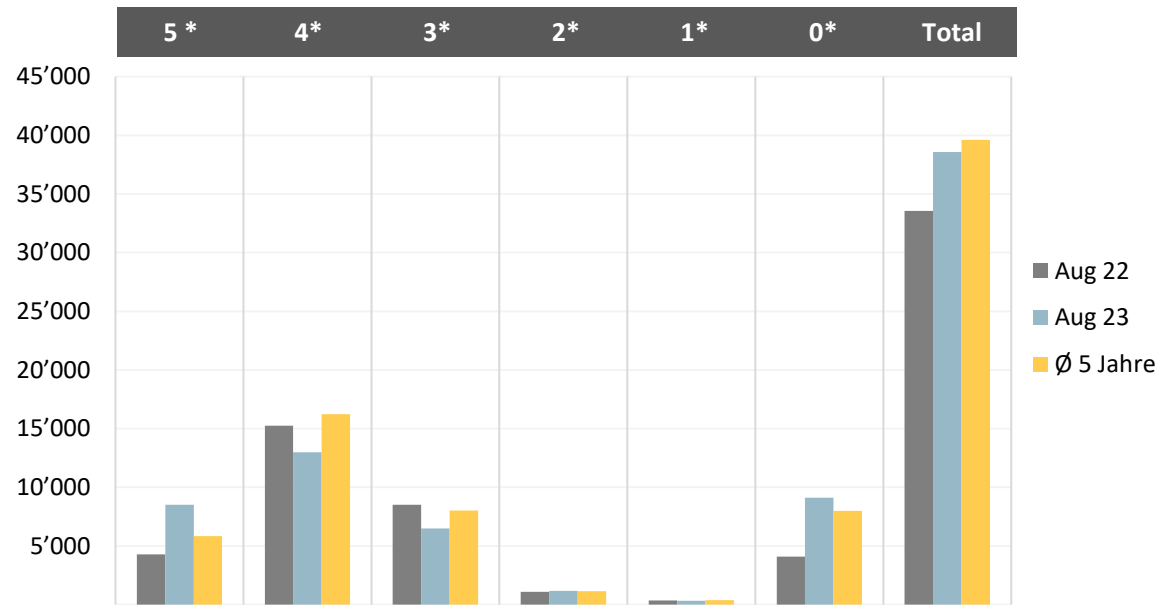


## Vergleich Logiernächte Hotel aktueller Monat und Vorjahr



Monat	5 Sterne	4 Sterne	3 Sterne	2 Sterne	1 Sterne	0 Sterne	Total
Aug 22	4'287	15'238	8'506	1'080	366	4'088	33'565
Aug 23	8'517	12'978	6'481	1'158	315	9'113	38'562
Ø 5 Jahre	5'828	16'221	8'027	1'154	383	7'989	39'601
Veränd. Vorjahr %	98.7%	-14.8%	-23.8%	7.2%	-13.9%	122.9%	14.9%
Veränd. Ø 5 Jahre	46.1%	-20.0%	-19.3%	0.4%	-17.8%	14.1%	-2.6%
Kapazität 2022	7'410	14'280	7'230	930	900	5'730	36'480
Belegung 2022	57.9%	106.7%	117.6%	116.1%	40.7%	71.3%	92.0%
Kapazität 2023	7'410	14'280	7'230	1'890	900	12'420	44'130
Belegung 2023	114.9%	90.9%	89.6%	0.0%	35.0%	0.0%	87.4%